

**BIJBEHORENDE TEKENINGEN:**

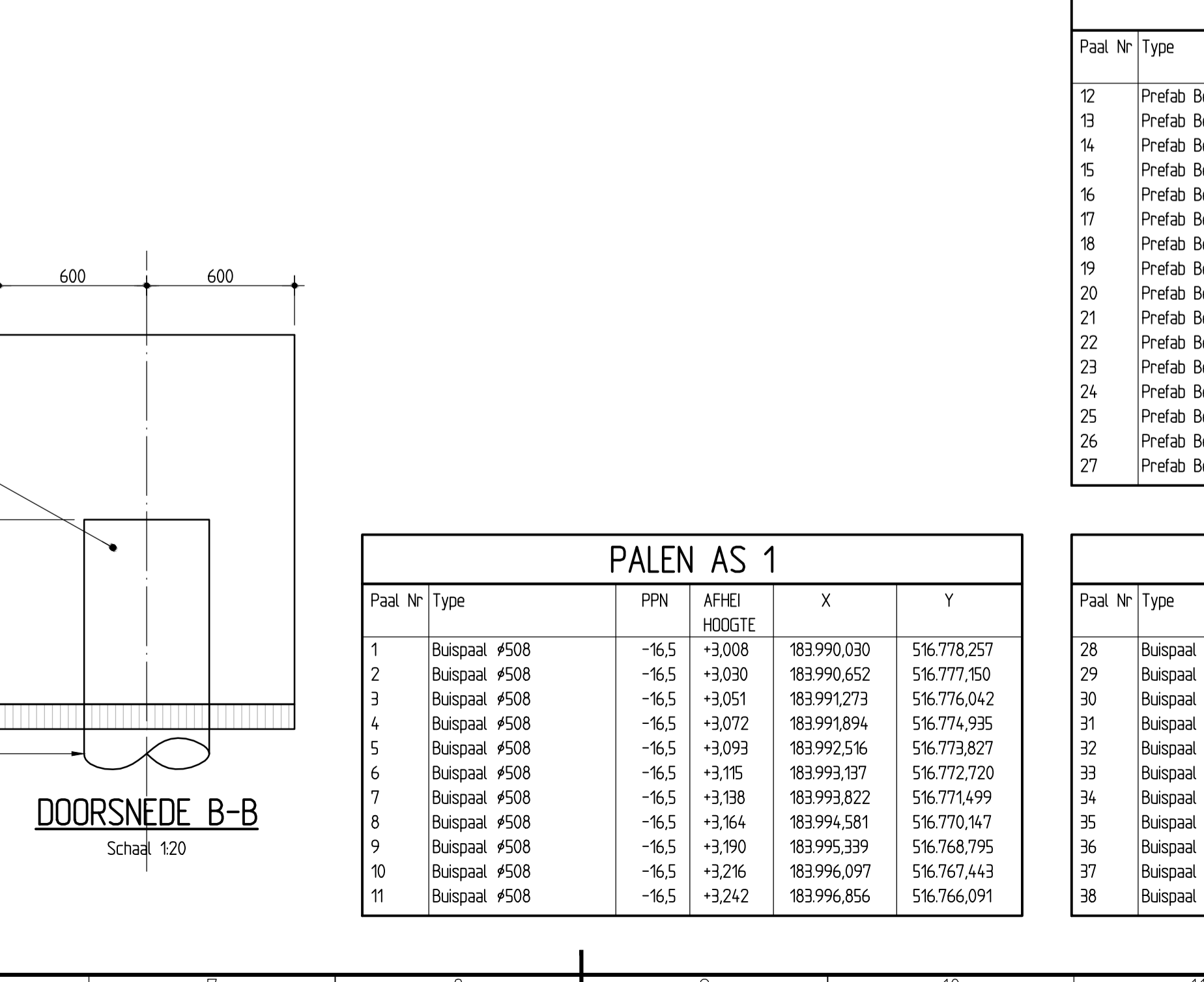
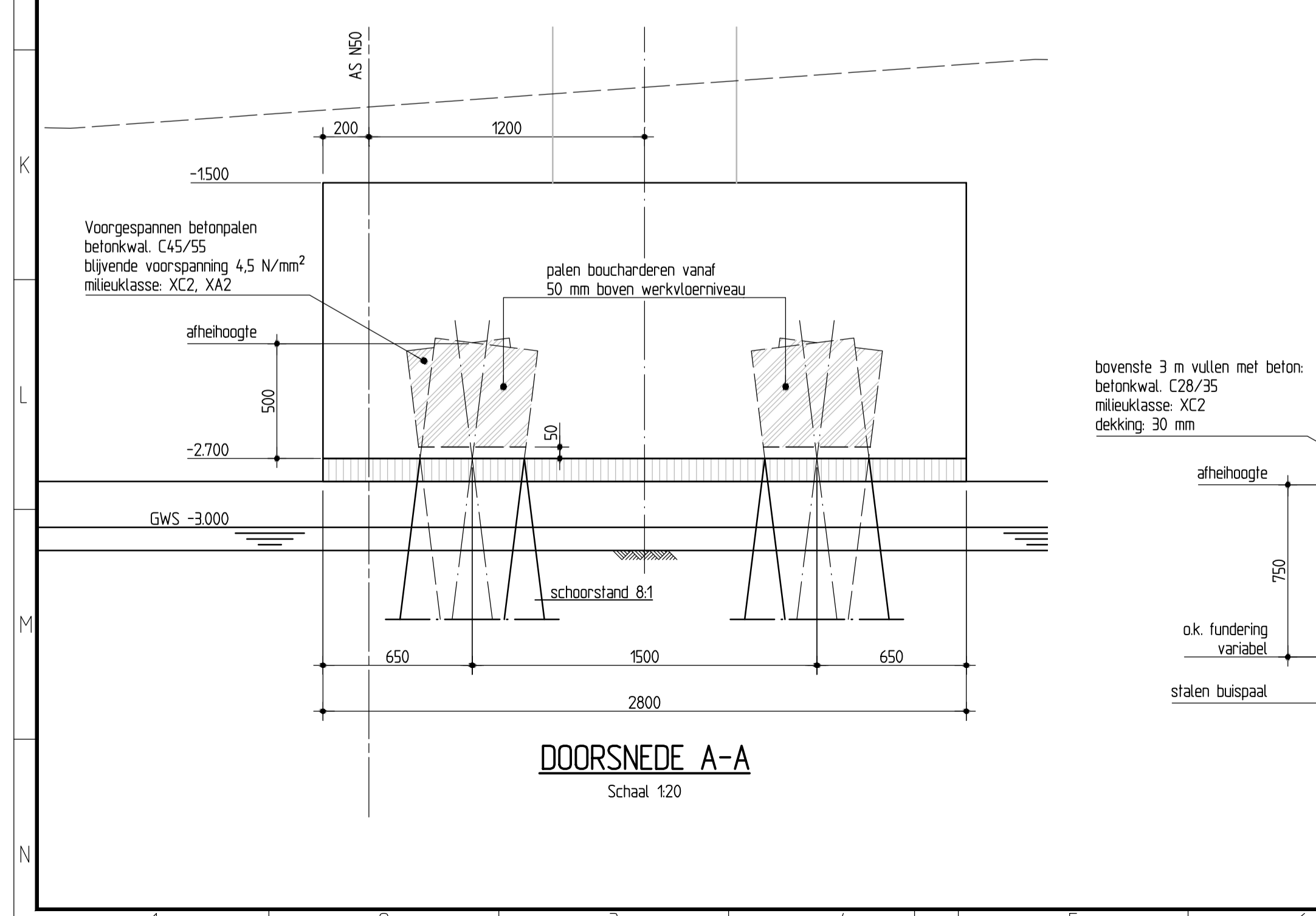
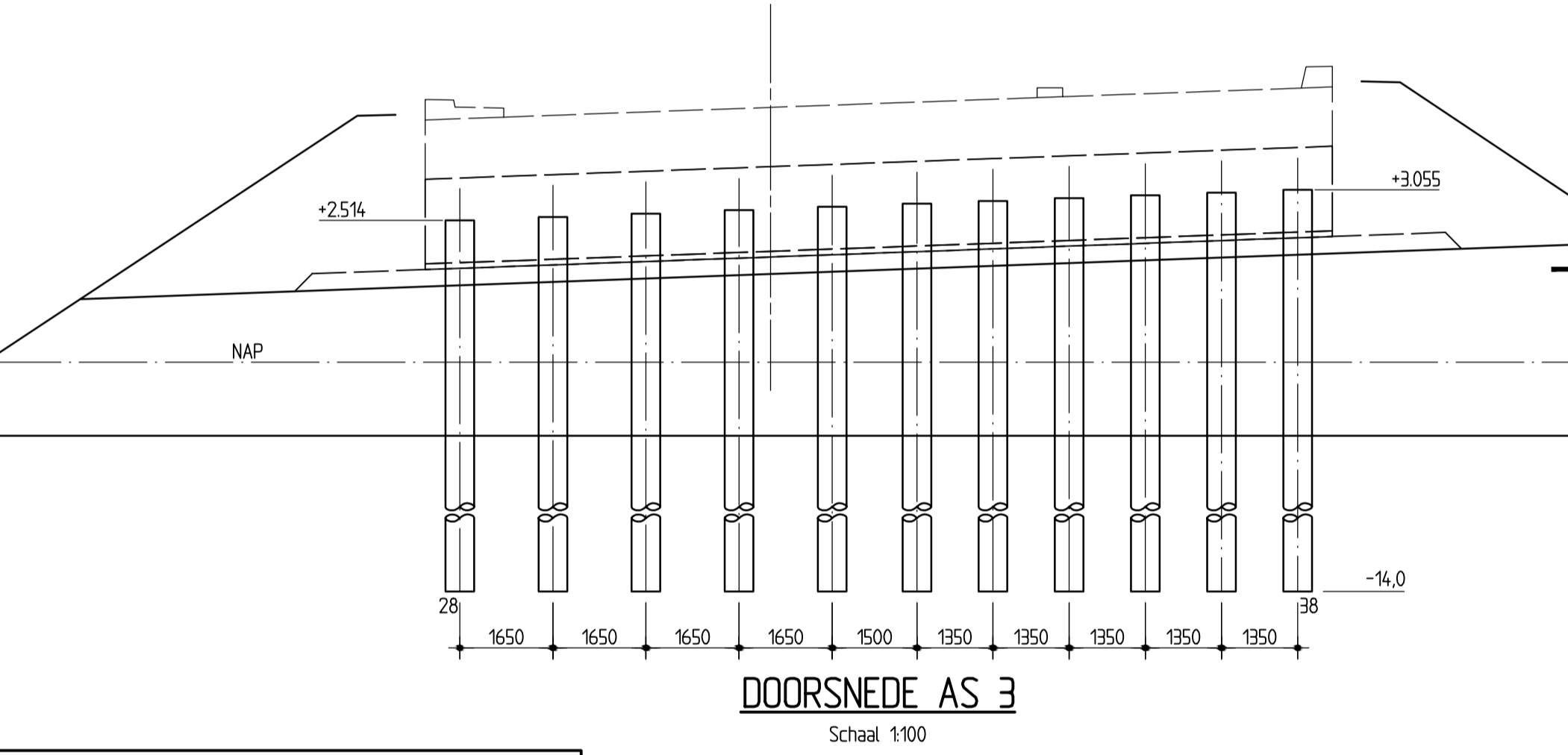
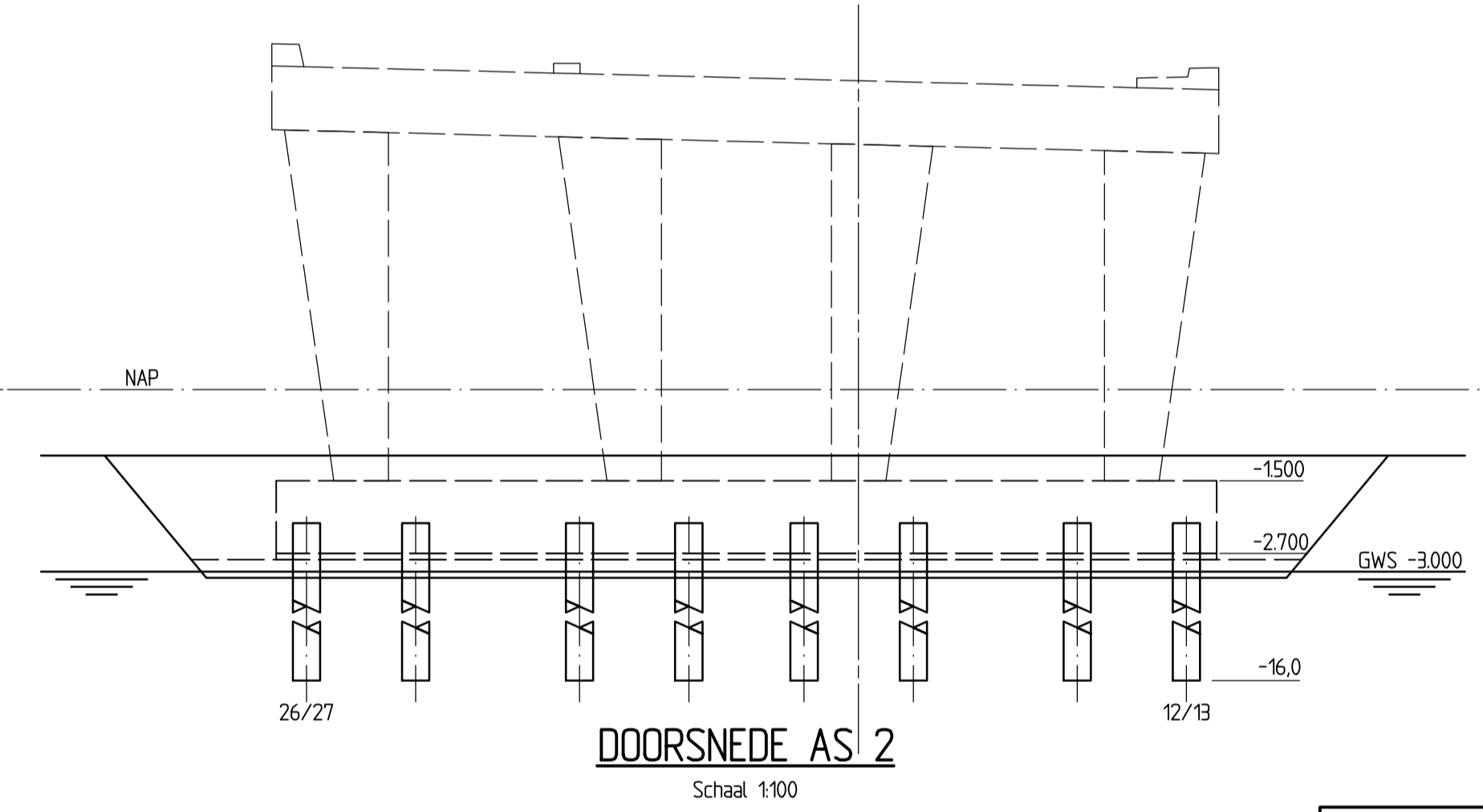
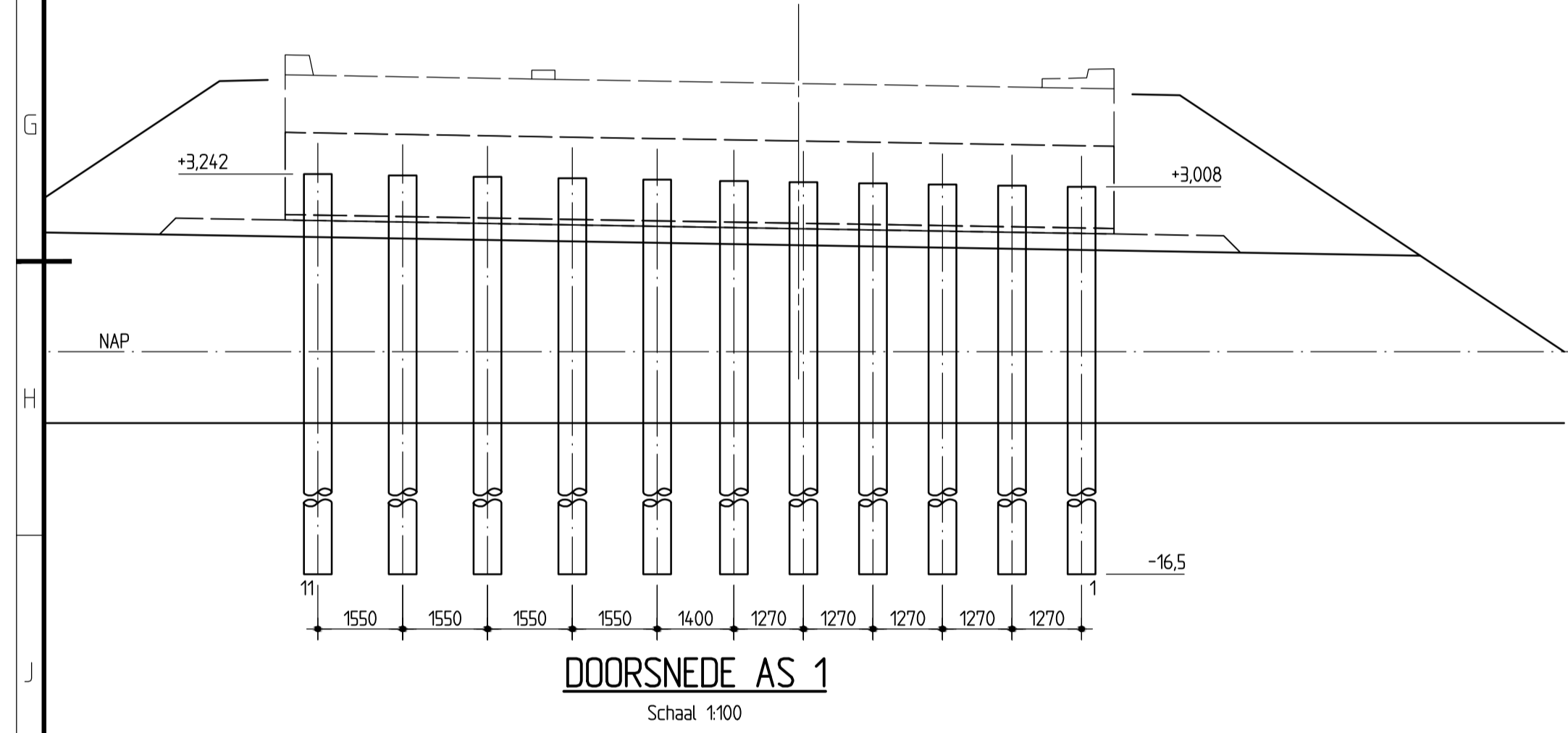
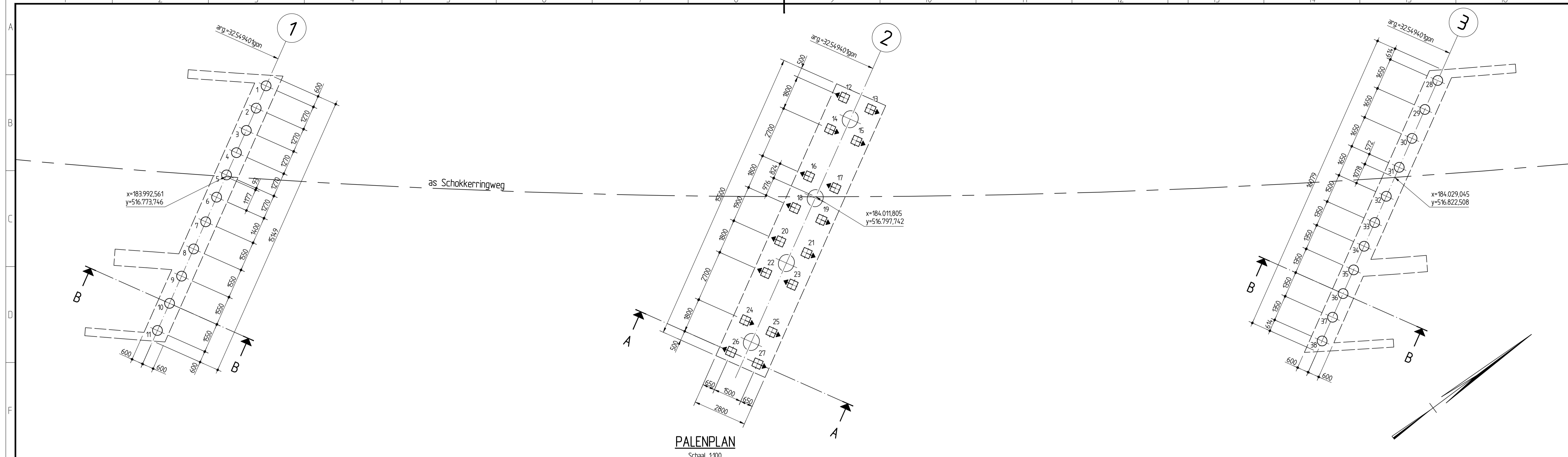
- REN50-OKW-TEK-0065 Palenplan (blad 2)
- REN50-OKW-TEK-0066 Doorsnedes en Details (blad 3)

**OPMERKINGEN:**

- peilmaten in m t.o.v. NAP; coördinaten in m; overige maten in mm; hoeken in gon
- verlichting onder rijdek nader te bepalen

**BOVENAANZICHT** PEILMATEN BK: ASFALT  
 Schaal 1:200  
 (LEUNINGEN EN GELEIDERS NIET GETEKEND)

		afdeling Ontwerp		bureau uitbesteding	
<b>N50 Ramspol-Ens</b>					
Schokkerringweg Viaduct					
Definitief Ontwerp - Overzichtstekening					
				akk.	par.
				behoort bij	
				in 3 bladen, blad nr. 1	
				formaat A1	
				schaal zie tekening	
getekend	PvT	par.	d.d.	10-06-2010	
gecontroleerd	HGA	par.	d.d.	10-06-2010	
gecontroleerd	LJD	par.	d.d.	10-06-2010	projectcode
gecontroleerd	FRE	par.	d.d.	10-06-2010	dossiercode
vrijgegeven	MSE	par.	d.d.	10-06-2010	dienstcode
status <b>DEFINITIEF</b>		versie	1		reg.nr.



**PALEN AS 2**

Paal Nr	Type	PPN	AFHEI HOOGTE	X	Y
12	Prefab Betonpaal ø450	-16,0	-2,200	184.008,545	516.802,017
13	Prefab Betonpaal ø450	-16,0	-2,200	184.009,853	516.802,751
14	Prefab Betonpaal ø450	-16,0	-2,200	184.009,426	516.800,447
15	Prefab Betonpaal ø450	-16,0	-2,200	184.010,734	516.801,181
16	Prefab Betonpaal ø450	-16,0	-2,200	184.010,747	516.798,093
17	Prefab Betonpaal ø450	-16,0	-2,200	184.012,055	516.798,827
18	Prefab Betonpaal ø450	-16,0	-2,200	184.011,628	516.796,523
19	Prefab Betonpaal ø450	-16,0	-2,200	184.012,936	516.797,257
20	Prefab Betonpaal ø450	-16,0	-2,200	184.012,557	516.794,866
21	Prefab Betonpaal ø450	-16,0	-2,200	184.013,866	516.795,600
22	Prefab Betonpaal ø450	-16,0	-2,200	184.013,438	516.793,296
23	Prefab Betonpaal ø450	-16,0	-2,200	184.014,746	516.794,030
24	Prefab Betonpaal ø450	-16,0	-2,200	184.014,759	516.790,941
25	Prefab Betonpaal ø450	-16,0	-2,200	184.016,067	516.791,675
26	Prefab Betonpaal ø450	-16,0	-2,200	184.015,640	516.789,371
27	Prefab Betonpaal ø450	-16,0	-2,200	184.016,948	516.790,105

**PALEN AS 1**

Paal Nr	Type	PPN	AFHEI HOOGTE	X	Y
1	Buispaal #508	-16,5	+3,008	183.990,030	516.778,257
2	Buispaal #508	-16,5	+3,030	183.990,652	516.777,150
3	Buispaal #508	-16,5	+3,051	183.991,273	516.776,042
4	Buispaal #508	-16,5	+3,072	183.991,894	516.774,935
5	Buispaal #508	-16,5	+3,093	183.992,516	516.773,827
6	Buispaal #508	-16,5	+3,115	183.993,137	516.772,720
7	Buispaal #508	-16,5	+3,138	183.993,822	516.771,499
8	Buispaal #508	-16,5	+3,164	183.994,581	516.770,147
9	Buispaal #508	-16,5	+3,190	183.995,339	516.768,795
10	Buispaal #508	-16,5	+3,216	183.996,097	516.767,443
11	Buispaal #508	-16,5	+3,242	183.996,856	516.766,091

**PALEN AS 3**

Paal Nr	Type	PPN	AFHEI HOOGTE	X	Y
28	Buispaal #508	-14,0	+2,514	184.026,343	516.827,325
29	Buispaal #508	-14,0	+2,574	184.027,151	516.825,886
30	Buispaal #508	-14,0	+2,635	184.027,958	516.824,447
31	Buispaal #508	-14,0	+2,695	184.028,765	516.823,008
32	Buispaal #508	-14,0	+2,755	184.029,573	516.821,569
33	Buispaal #508	-14,0	+2,809	184.030,307	516.820,263
34	Buispaal #508	-14,0	+2,859	184.030,967	516.819,083
35	Buispaal #508	-14,0	+2,908	184.031,628	516.817,906
36	Buispaal #508	-14,0	+2,957	184.032,288	516.816,728
37	Buispaal #508	-14,0	+3,006	184.032,949	516.815,551
38	Buispaal #509	-14,0	+3,055	184.033,609	516.814,374

**BIJBEHORENDE TEKENINGEN:**  
 RENS0-DKW-TEK-0064 Overzichtstekening (blad 1)  
 RENS0-DKW-TEK-0066 Doorsnedes en Details (blad 3)

**OPMERKINGEN:**  
 - peilmaten in m t.o.v. NAP.; coördinaten in m; overige maten in mm; hoeken in gon

**N50 Ramspol-Ens**  
 Schokkerringweg Viaduct  
 Definitief Ontwerp - Palenplan

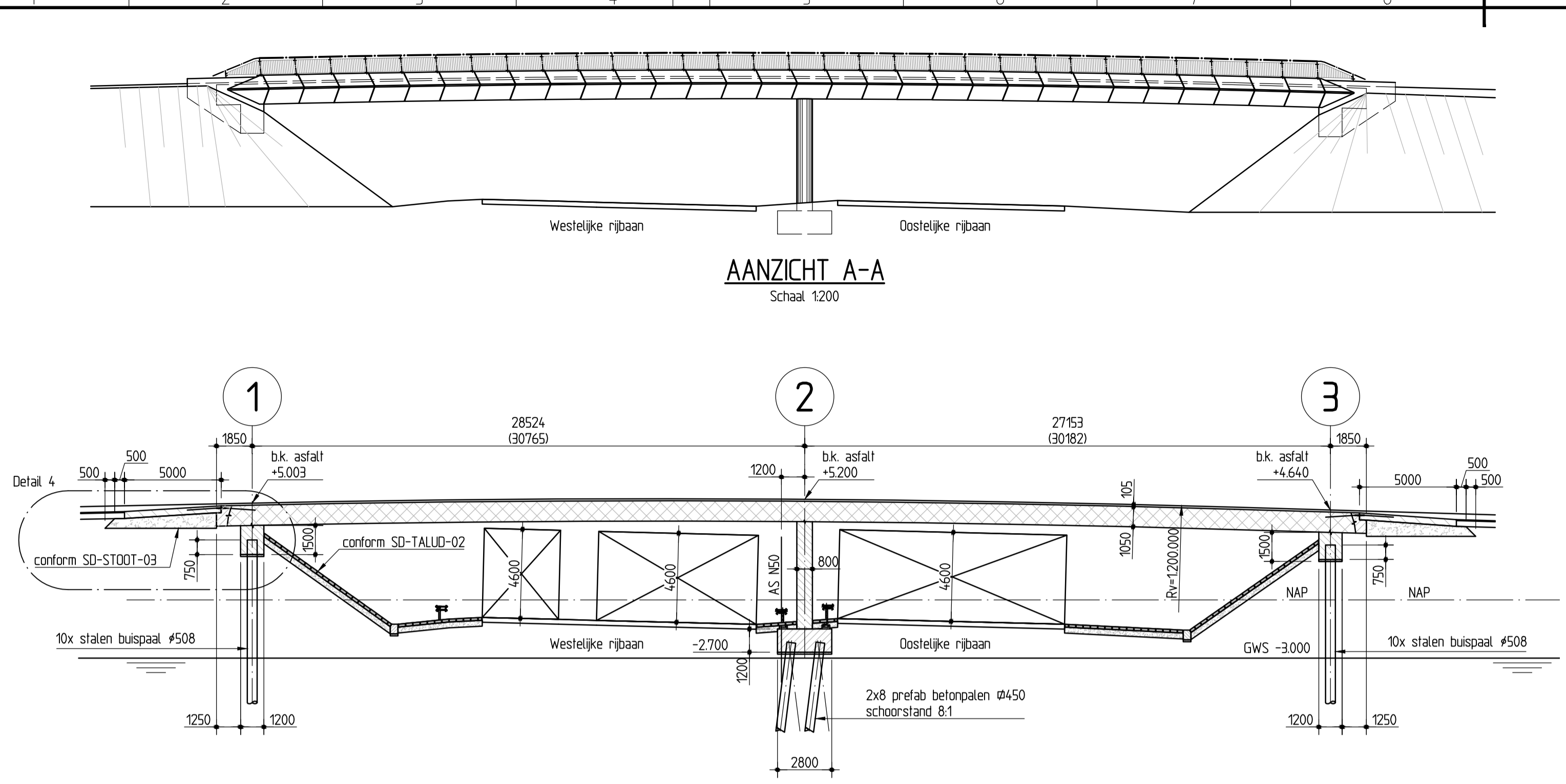
afdeling: Ontwerp  
 bureau uitbesteding: [ ]

akk. behoort bij: [ ]

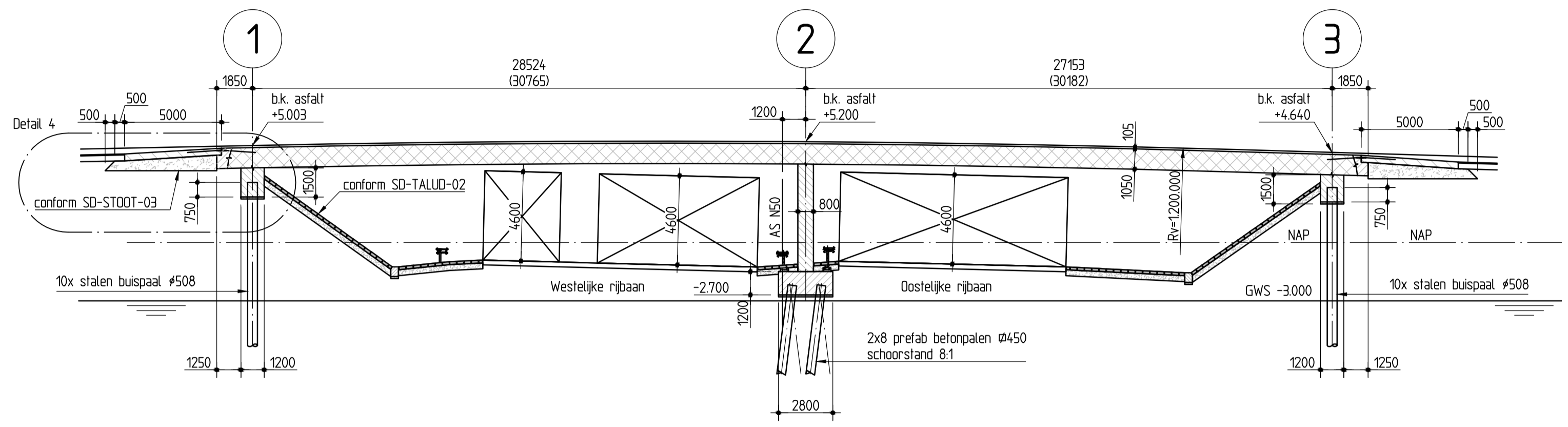
in 3 bladen, blad nr. 2  
 formaat A1  
 schaal 1:100 120

geteeld	PvT	par.	d.d. 10-06-2010	
gecontroleerd	HGA	par.	d.d. 10-06-2010	projectcode
gecontroleerd	LJD	par.	d.d. 10-06-2010	doosiercode
vrijgegeven	MSC	par.	d.d. 10-06-2010	dienscode

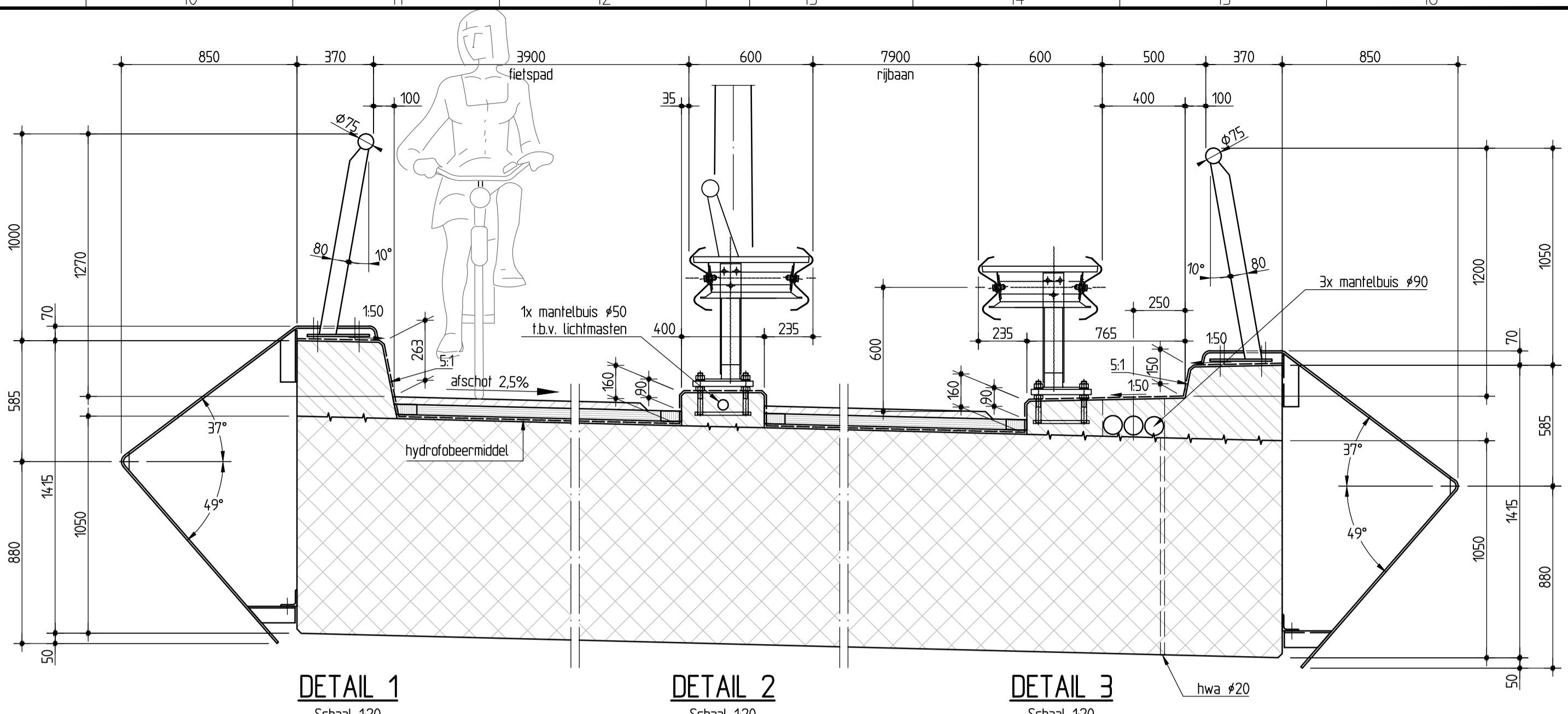
status: **DEFINITIEF** versie: **1** reg.nr.: [ ]



**AANZICHT A-A**  
Schaal 1:200



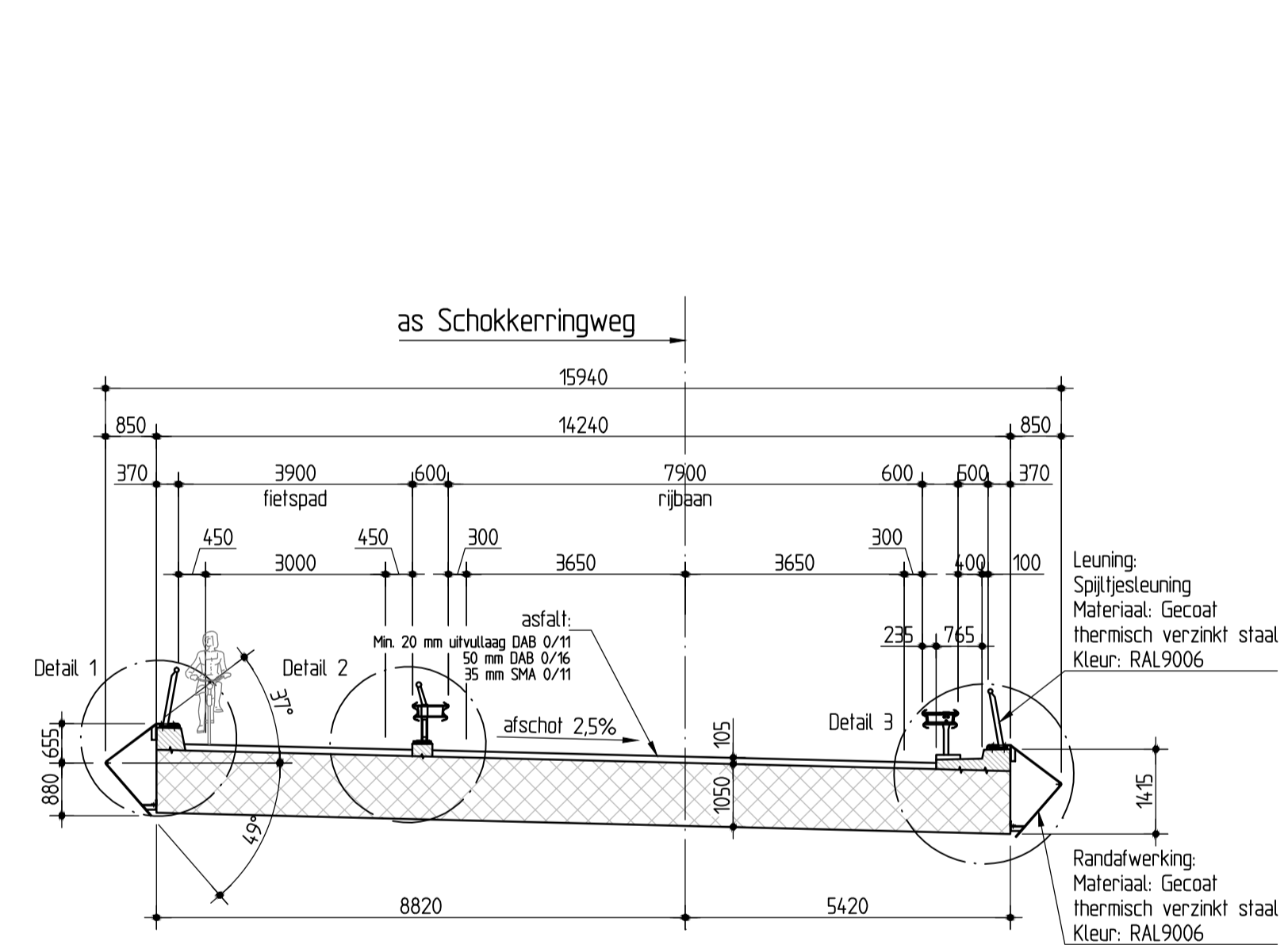
**DOORSNEDE B-B** Maten tussen (...) zijn werkelijke lengte in as Schokkerringweg  
Schaal 1:200



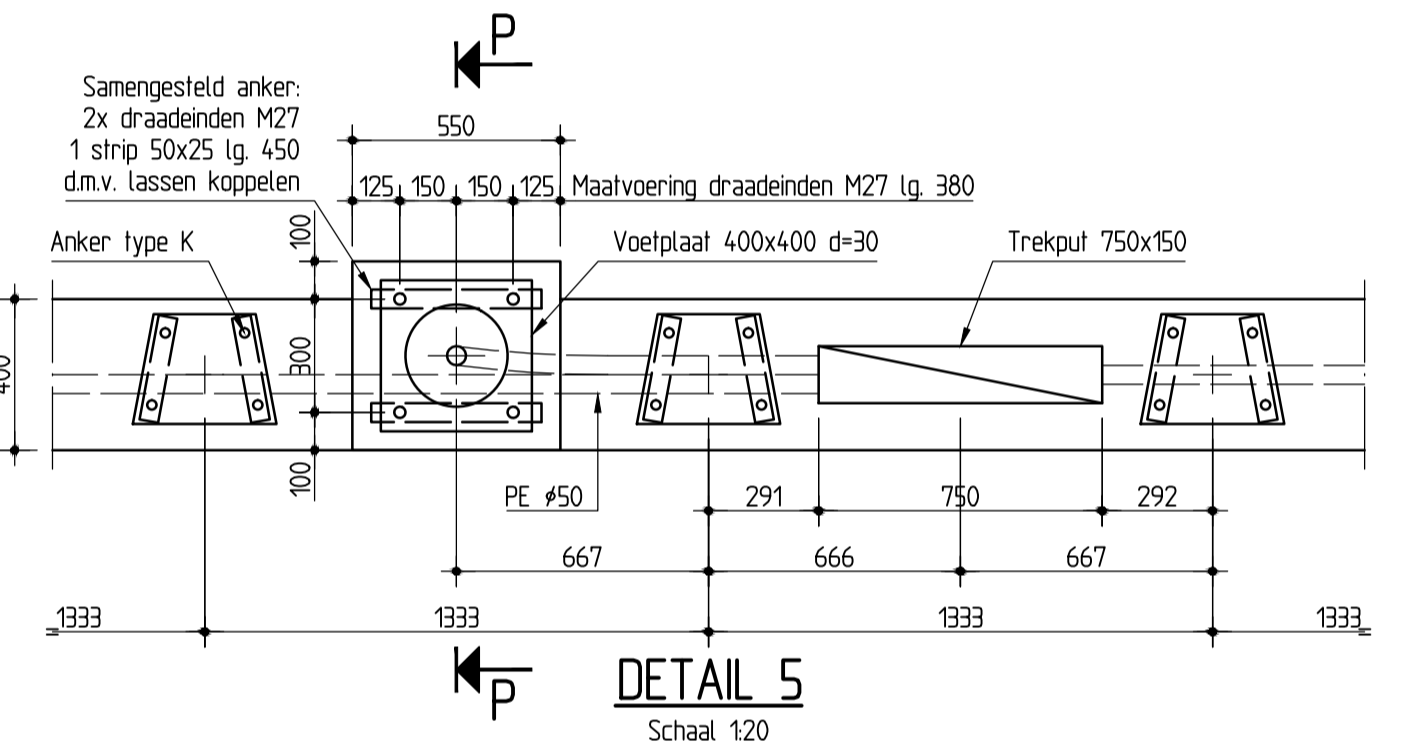
**DETAIL 1**  
Schaal 1:200

**DETAIL 2**  
Schaal 1:200

**DETAIL 3**  
Schaal 1:200

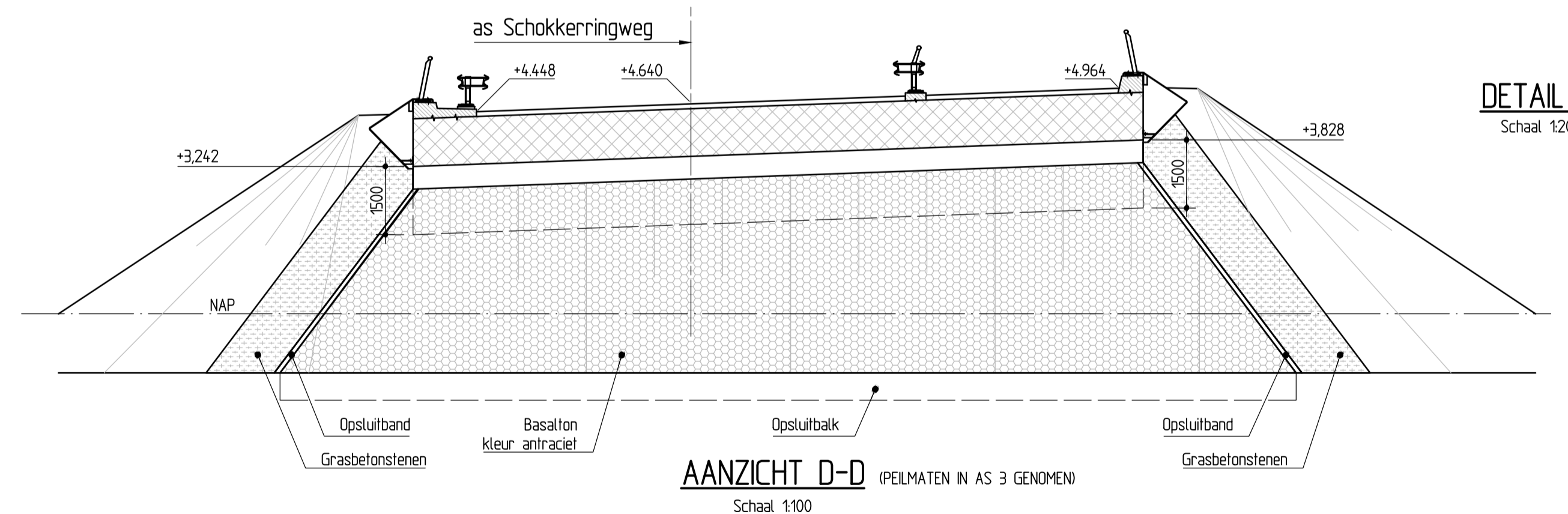


**DOORSNEDE C-C**  
Schaal 1:100

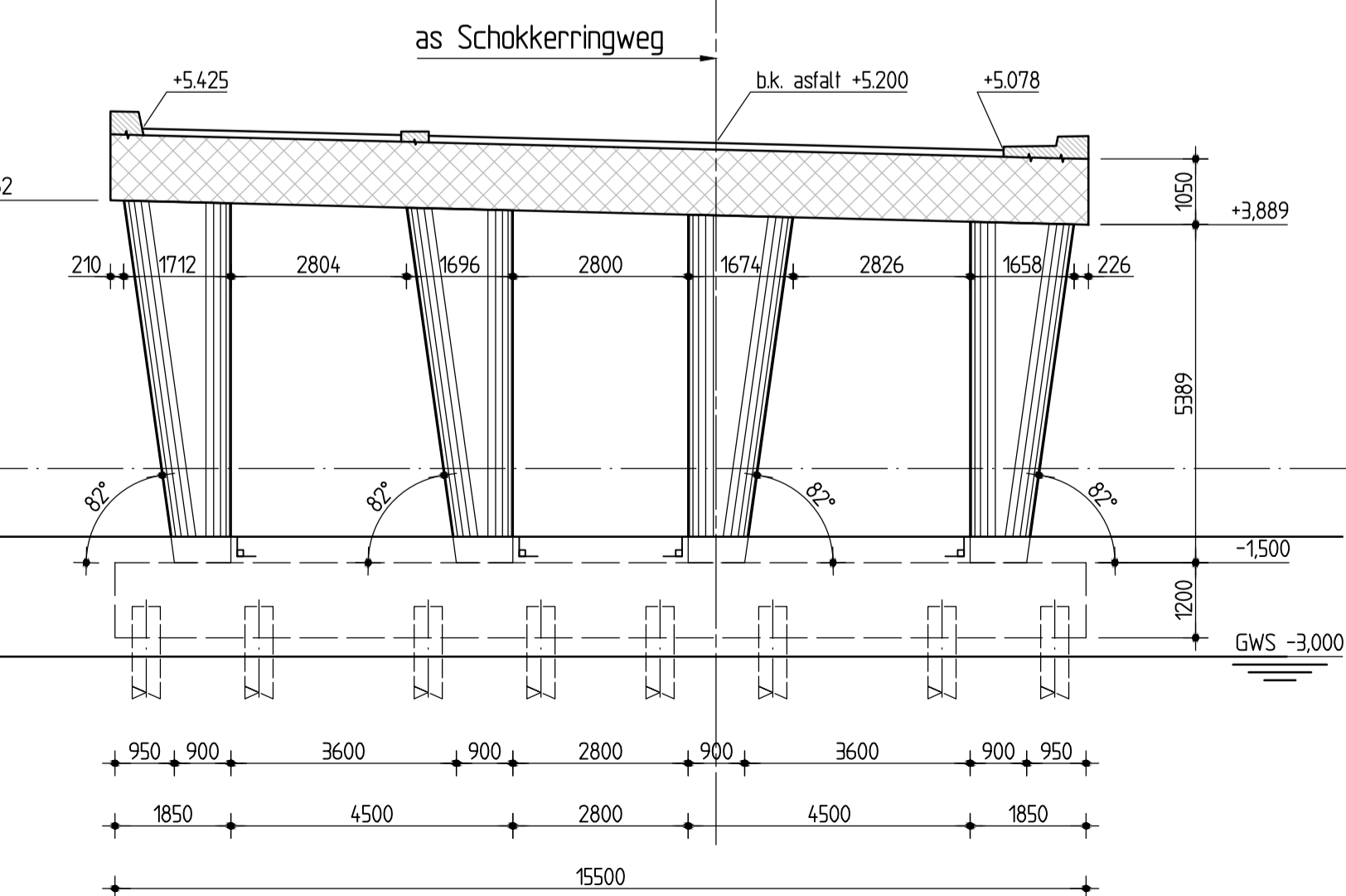


**DETAIL 5**  
Schaal 1:200

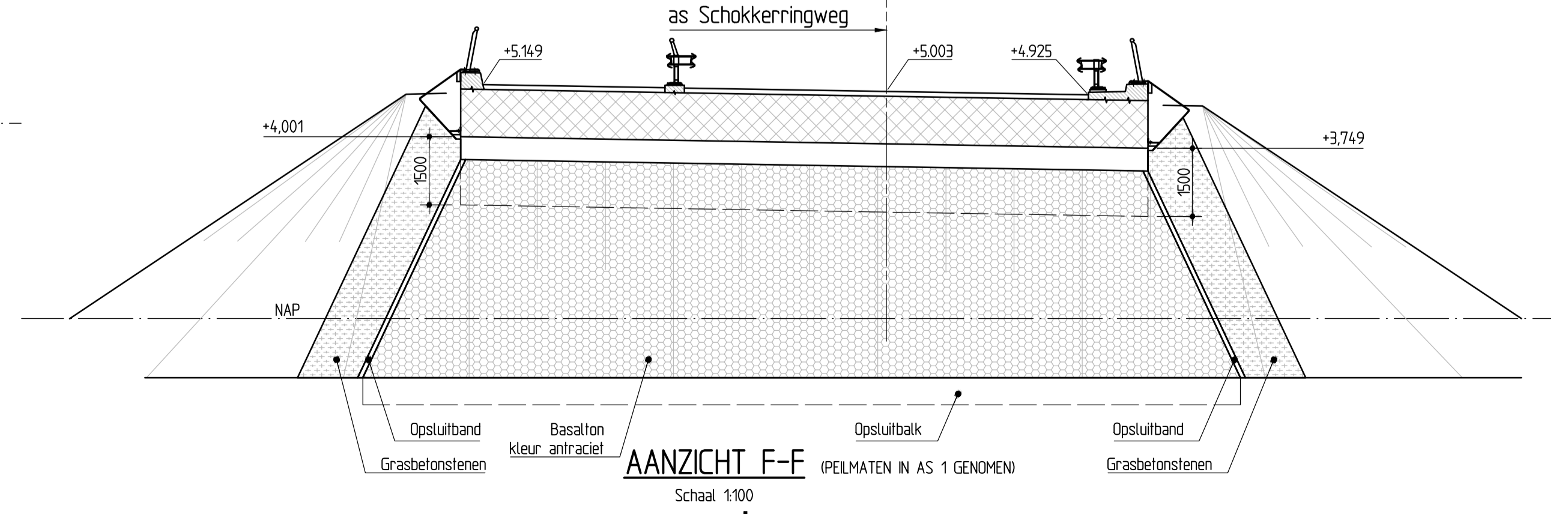
**DOORSNEDE P**  
Schaal 1:200



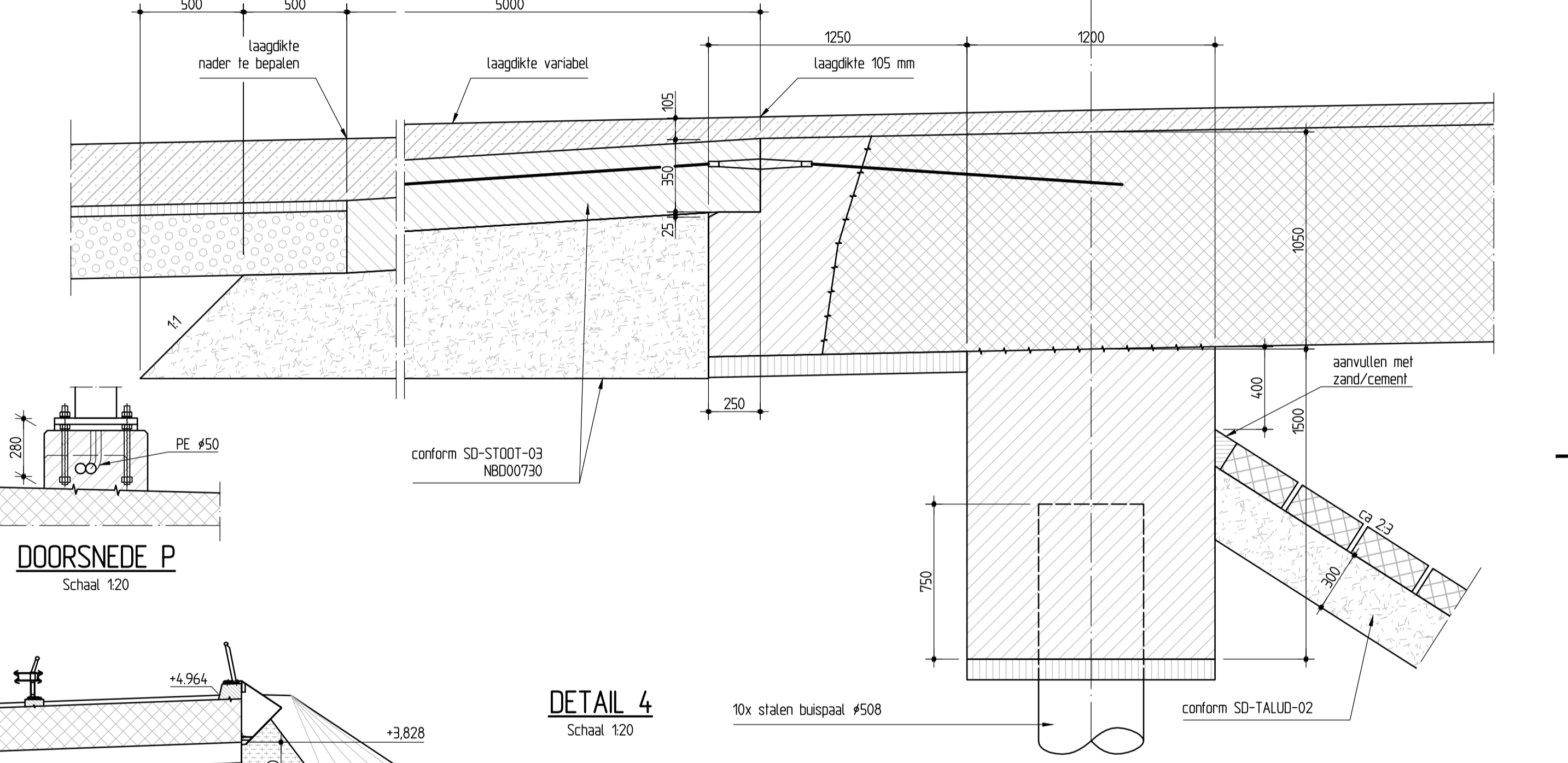
**AANZICHT D-D** (PEILMATEN IN AS 3 GENOMEN)  
Schaal 1:100



**AANZICHT E-E** (PEILMATEN IN AS 2 GENOMEN)  
Schaal 1:100 (geleiderail en leuning niet getekend)



**AANZICHT F-F** (PEILMATEN IN AS 1 GENOMEN)  
Schaal 1:100



**DETAIL 4**  
Schaal 1:200

**ARCERINGEN:**

- Voorgespannen beton
- Gewapend beton
- Werkvloer beton
- Gestabiliseerd zand
- Weglundering granulaat
- Asfalt algemeen
- Basalton
- Grasbetonstenen

**BIJBEHORENDE TEKENINGEN:**

- REN50-OKW-TEK-0064 Overzichtstekening (blad 1)
- REN50-OKW-TEK-0065 Palenplan (blad 2)

**OPMERKINGEN:**

- peilmaten in m t.o.v. NAP; coördinaten in m; overige maten in mm; hoeken in graden
- verlichting onder rijdek nader te bepalen
- er dient geen onderhoud benodigd te zijn aan de leuning om de levensduur van minimaal 25 jaar te bereiken
- betonklasse: voorgespannen brugdek C53/65; overige C28/35
- voorspanstelsysteem: dywidag - MA - 6815
- betondekking: 50 mm

		afdeling Ontwerp		bureau uitbesteding	
<b>N50 Ramspol-Ens</b>					
Schokkerringweg Viaduct					
Definitief Ontwerp - Doorsnedes en Details					
				akk.	par.
				behoort bij	
				In 3 bladen, blad nr. 3	
				formaat A1	
				schaal zie tekening	
getekend	PvT	par.	d.d.	10-06-2010	
gecontroleerd	HGA	par.	d.d.	10-06-2010	
gecontroleerd	LJD	par.	d.d.	10-06-2010	projectcode
gecontroleerd	FRE	par.	d.d.	10-06-2010	dossiercode
vrijgegeven	MSC	par.	d.d.	10-06-2010	dienstcode
status <b>DEFINITIEF</b>		versie <b>1</b>		reg.nr.	